



WWW.FGMC.PRO

 **Piedino a pressione regolabile**

 **Fino a 3 aghi**

 **Trasporto Differenziale**

 **Selezione dell'ampiezza del taglio**

 **Leva alza-piedino extra-alta**

 **Coltello mobile**

 **Diagramma dei punti sul lato anteriore**

 **Infilatura facilitata**

 **Tensione automatica**

 **Selettore dei punti programmati**

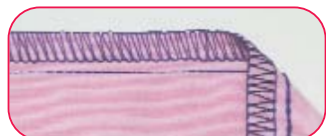
 **Regolazione della lunghezza dei punti**



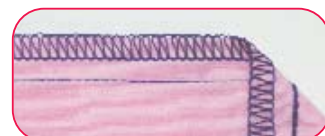
Punto Doppia Catenella



Punto sicurezza a 4 fili



Punto sicurezza a 5 fili



Punto sicurezza a 5 fili (stretto)



Orlo arrotolato a 2 fili



Sopraggito a 2 fili



Overlock a 3 fili



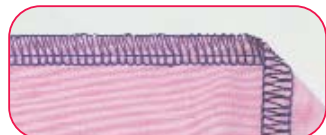
Cucitura piatta a 3 fili



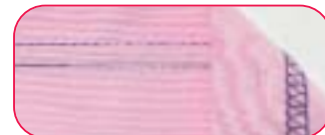
Orlo arrotolato a 3 fili



Punto imitazione sicurezza elastico a 3 fili



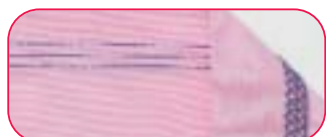
Punto imitazione sicurezza ultra-elastico a 4 fili



Doppio Punto Copertura



Punto Doppia Copertura (stretto)



Punto Tripla Copertura



FRANCE GENERAL MACHINES A COUDRE
13 Chemin du Génie 69200 Vénissieux
Tel : +33(0) 4 78 68 66 62 + 33(0)6 45 58 79 03
E mail : contact@fgmc.pro
<https://francegeneralmachinesacoudre.fr>



SINGER®