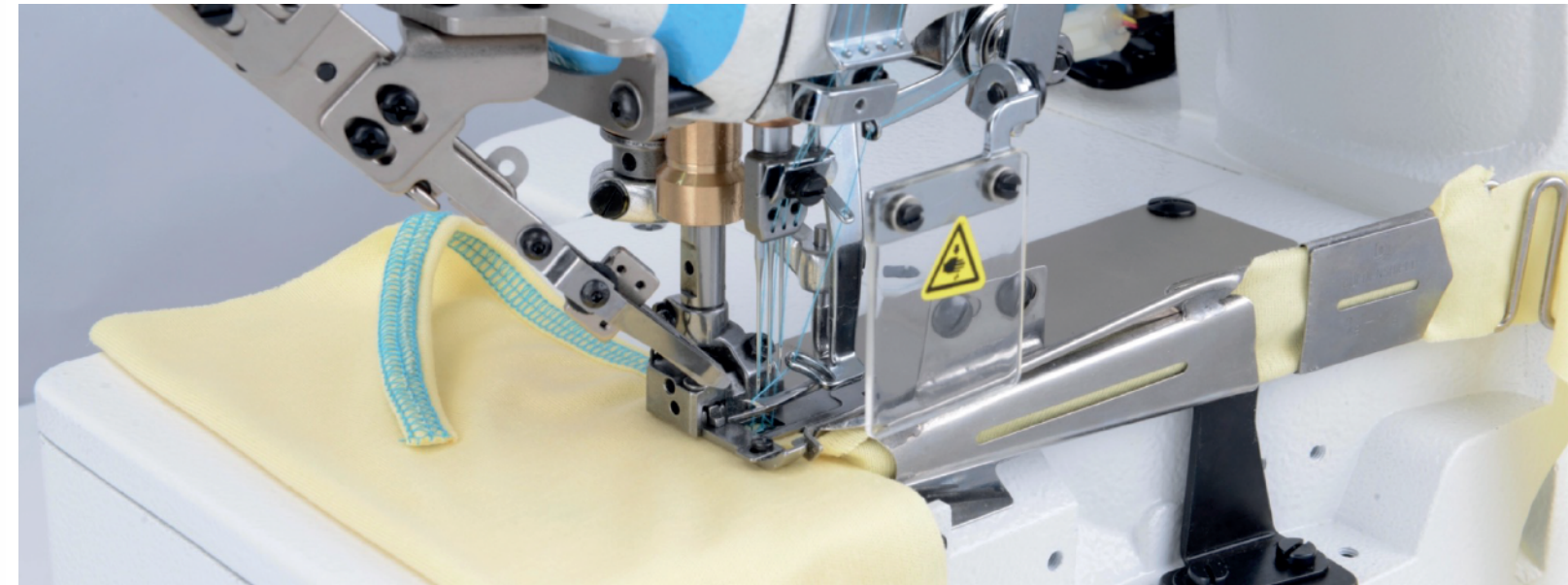
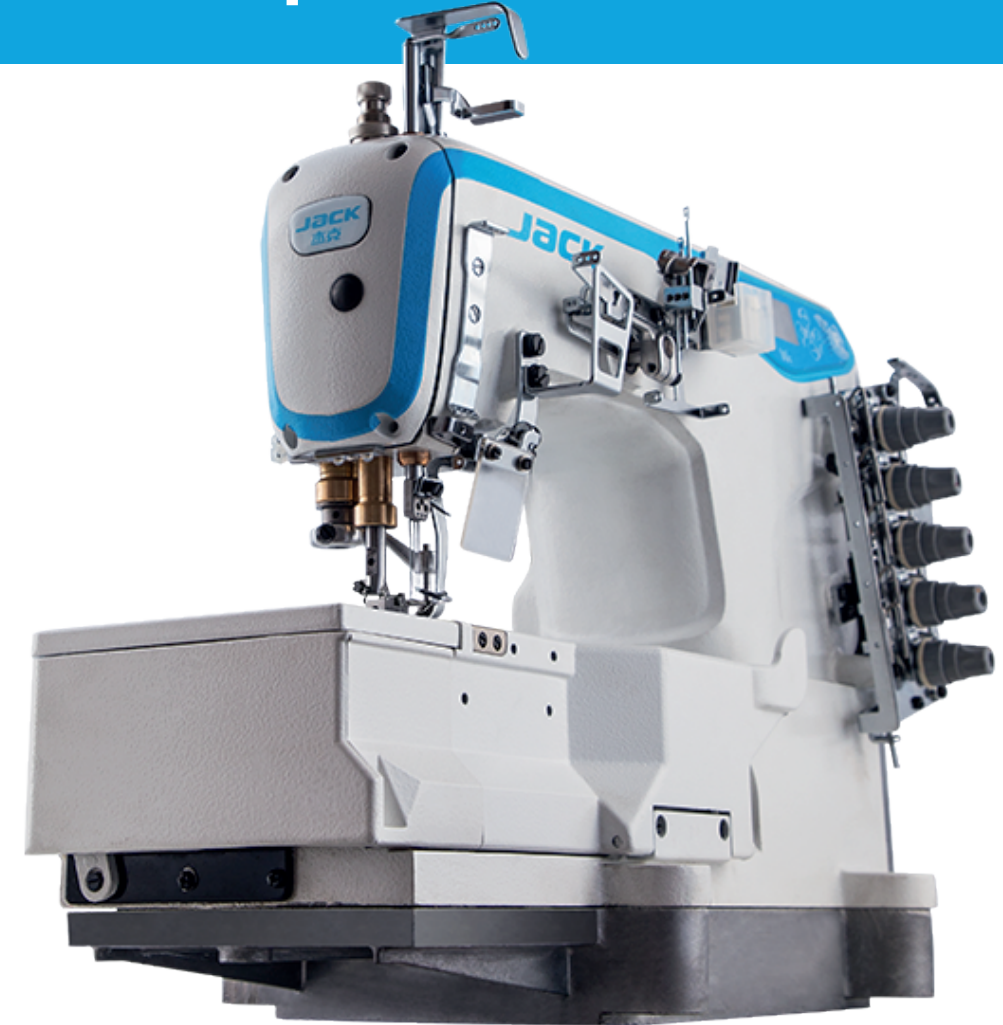




WWW.FGMC.PRO



**3 Aghi
Copertura Piana**





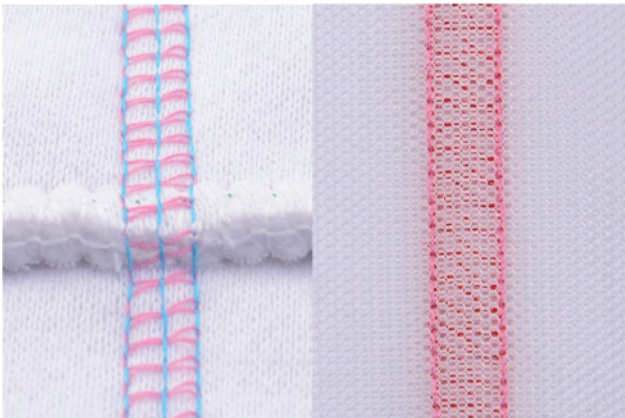
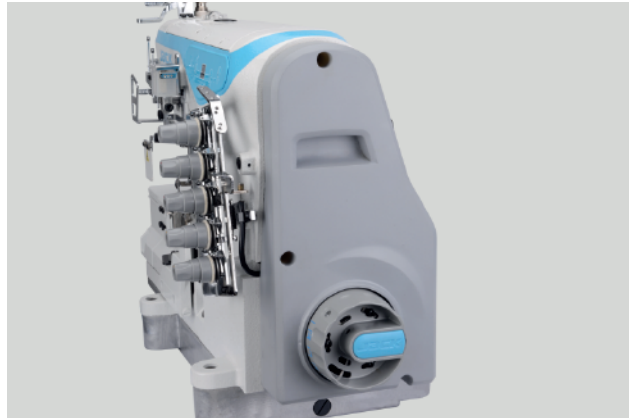
1 Pinzafilo

Dispositivo per trattenere i fili tagliati.



2 Alta Velocità

La velocità della W4 è di 5.500 rpm, rispetto ai 3.700 rpm di una normale macchina con copertura, l'efficienza aumenta più del 50%.



3 Control Box E Motore Integrati

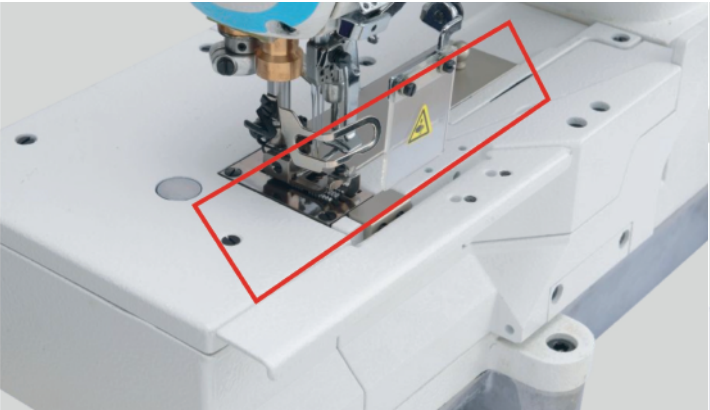
Facile e rapida installazione, design pulito e sicuro.

4 Ampia Adattabilità

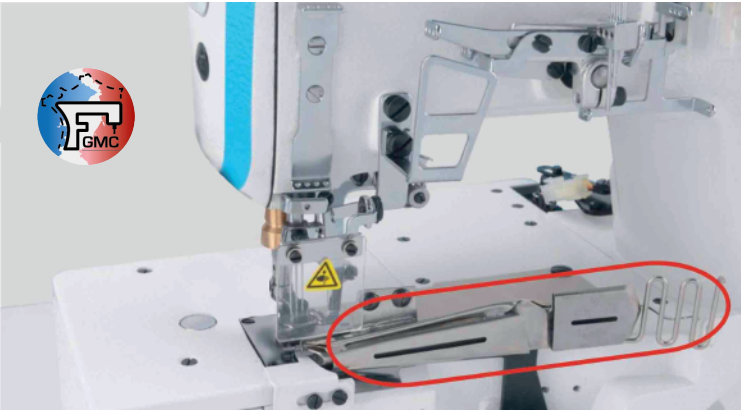
Capacità di cucire su tessuti pesanti, medi, leggeri e a rete. Fino a 8 strati di spessore del tessuto, senza nessuna regolazione, mantenendo la bellezza del punto.

Specifiche

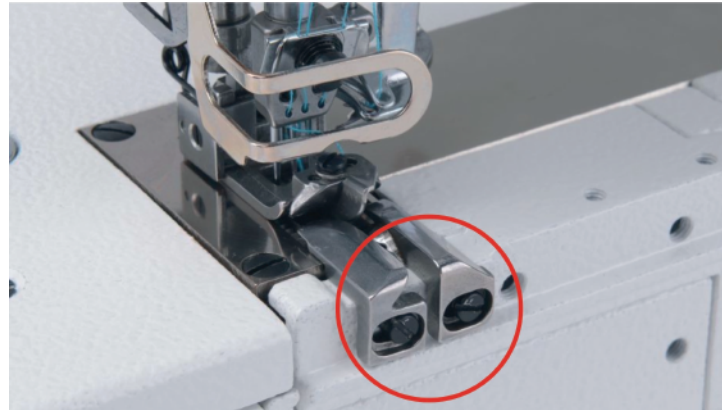
Modello	Funzione	Ago	N° Aghi	N° Fili	Stitch Length (mm)	Stitch Width (mm)	Differential Ratio	Presser Foot Lifting Height (mm)	Max. Speed (s.p.m)	Volume (mm)	Weight (kg)
W4-D-01GB	Standard	UY128GAS 11-14#	3	5	1.5-4.5	5.6/6.4	0.65-1.3	7	5500	670x445x595	48/58
W4-D-02BB	Collaretto	UY128GAS 11-14#	3	5	1.5-4.5	5.6/6.4	0.65-1.3	7	5500	670x445x595	48/58
W4-D-03DB	Ribattere	UY128GAS 11-14#	3	5	1.5-4.5	5.6/6.4	0.65-1.3	7	5500	670x445x595	48/58
W4-D-05CB	Attacca Pizzo	UY128GAS 11-14#	3	5	1.5-4.5	5.6/6.4	0.65-1.3	5	4000	670x445x595	48/58
W4-D-07CB	Passa Elastico	UY128GAS 11-14#	3	5	1.5-4.5	5.6/6.4	0.65-1.3	5	5500	670x445x595	48/58
W4-D-08AC	Orlo	UY128GAS 11-14#	3	5	1.5-4.5	5.6/6.4	0.65-1.3	7	5500	670x445x595	48/58
W4-D-23GB	Standard (punto lungo)	UY128GAS 11-14#	3	5	6	5.6/6.4	1	7	4000	670x445x595	48/58
W4-D-23BB	Collaretto (punto lungo)	UY128GAS 11-14#	3	5	6	5.6/6.4	1	7	4000	670x445x595	48/58
W4-D-23GBL	Standard (punto extra lungo)	UY128GAS 11-14#	2	4	7-7.5	5.6/6.4	1	7	4000	670x445x595	48/58
W4-D-23BBL	Collaretto (punto extra lungo)	UY128GAS 11-14#	2	4	7-7.5	5.6/6.4	1	7	4000	670x445x595	48/58



Standard (-01)



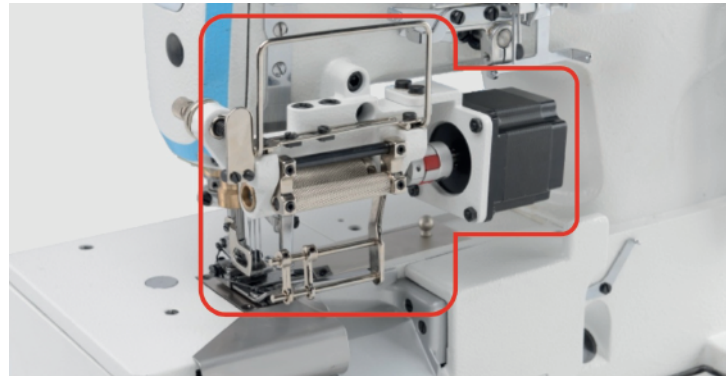
Collaretto (-02)



Ribattere (-03)



Orlo (-08)



Attacca Pizzo Con Rulli Dosatori Anteriori (-05)