



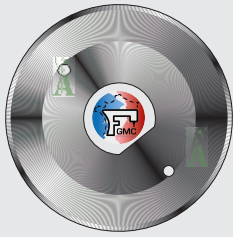
Lame rotative Round blades



FRANCE GÉNÉRAL MACHINES À COUDRE
Réparation • Vente • Achat • Location



Lame per taglierine rotative - Blades for round cutters



F.K. ARNA

Codice	N° orig.	Modello Model	Forma lama Blade type	Ø est. Ø out.	Ø foro Ø hole
9458	-----	F.K.	circolare - round	Ø 100	Ø 40,0
9212	HSS	F.K.	circolare - round	Ø 120	Ø 40,0



FIORE

Codice	N° orig.	Modello Model	Forma lama Blade type	Ø est. Ø out.	Ø foro Ø hole
9458	-----	R2	circolare - round	Ø 100	Ø 40,0
9012	-----	F120	circolare - round	Ø 120	Ø 39,8
9014	-----	F150	circolare - round	Ø 150	Ø 39,8

Possimo fornire qualsiasi ulteriore tipo di lama per taglierine "FIORE".
Per le richieste di questi pezzi, inviare disegno che indichi il diametro esterno ed il foro della lama desiderata.

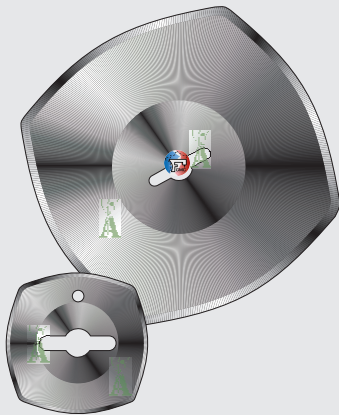
Available any further type of knife for "FIORE" cutting machines.
For orders on these parts, please send drawing showing the outside diameter and the bore of knife required.

WWW.FGMC.PRO



HITAKA

Codice	N° orig.	Modello Model	Forma lama Blade type	Ø est. Ø out.	Ø foro Ø hole
9220	-----	KA-3, KA-5	circolare - round	Ø 127	Ø 40X45X4



HOOG'S

Codice	N° orig.	Modello Model	Forma lama Blade type	Ø est. Ø out.	Ø foro Ø hole
9252	(MS-4)	PICCOLO	circolare - round	Ø 50	Ø 10X25X4
9254	(MS-5)	LILIPUT	4 lati - 4 sides	Ø 50	Ø 10X25X4
9258	(MS-56)	FAVORIT	7 lati - 7 sides	Ø 50	Ø 10X25X4
9260	(MS-6)	RAPIDO	10 lati - 10 sides	Ø 50	Ø 10X25X4
9262	(MS-13)	I/AK, I/AG, I/AG-V	circolare - round	Ø 60	Ø 10X25X4
9264	(MS-14)	HERKULESS	4 lati - 4 sides	Ø 60	Ø 10X25X4
9266	(MS-15)	GOLIATH	10 lati - 10 sides	Ø 60	Ø 10X25X4
9268	(MS-23)	ZN, ZVN, USM-G, ST-1, ST-201	circolare - round	Ø 110	Ø 10X25X4
9270	(MS-24)	ST-601, ST-2000	4 lati - 4 sides	Ø 110	Ø 10X25X4
9272	(MS-25)		10 lati - 10 sides	Ø 110	Ø 10X25X4
9274	(MS-31)		circolare - round	Ø 130	Ø 10X25X4
9276	(MS-32)		4 lati - 4 sides	Ø 130	Ø 10X25X4
9278	(MS-33)	X-130, X-130N	10 lati - 10 sides	Ø 130	Ø 10X25X4



HTK

Codice	N° orig.	Modello Model	Forma lama Blade type	Ø est. Ø out.	Ø foro Ø hole
9284	-----	-----	circolare - round	Ø 50	Ø 16
9286	-----	-----	6 lati - 6 sides	Ø 50	Ø 16
9287	-----	-----	8 lati - 8 sides	Ø 50	Ø 16