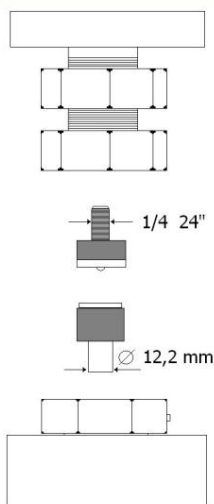


## CARACTÉRISTIQUES TECHNIQUES

### D'ACCESSOIRES D'OUTILS



Des matrices (outils) pour petites pièces peuvent être achetées auprès du fournisseur de boutons.  
Possibilité d'avoir des porte-outils personnalisés.

\*un bouton de jean standard a été pris comme référence

La force nécessaire à l'application est obtenue à partir de la fiche technique des petites pièces.

DESCRIPTION DU PRODUIT	Applicateur à bouton actionné au pied
UTILISATION	Application de boutons pression, œillets et petites pièces en général. Poinçonnage de tissus, cuirs et feuilles de plastique.
TYPE D'ENTRAÎNEMENT	Pédale mécanique
COURSE	35mm
FORCE MAXIMALE	500 kg
TAILLE DE PETITES PIÈCES APPLICABLES* Ø max 17 mm	
TEMPS DE TRAITEMENT	3+4" par cycle
ÉQUIPEMENT STANDARD	4 pieds
OPTIONNELS	Panneau d'outils
DURÉE DE LA GARANTIE	12 mois
HAUTEUR DE LA ZONE OPÉRATIONNELLE	92+102cm
RÉGLAGE DE LA HAUTEUR DU BANQU	Oui
HAUTEUR DE LA PÉDALE	34 cm
DIMENSIONS	L53xP56xH127+137 cm
POIDS NET	37 kg
MÉTHODE D'EMBALLAGE	Support démonté
TYPE D'EMBALLAGE STANDARD	Carton sur palette
DIMENSIONS DE L'EMBALLAGE	A= 89 cm B = 49 cm C= 31 cm
POIDS BRUT	40 kg

